

Contents:

English	01~07
Deutsch	08~14
日本語	15~21
中文	22~27

Product Overview

This new Digital Video Recording Endoscope is a portable, hand-held, multifunctional inspection system featuring a 4.5' IPS HD display with powerful recording capability, users can capture images (JPG) or videos (MOV) on the TF card with 720P HD resolution. With ergonomic and robust design, users can control all the keys with one hand easily, and the adjustable handle offers extra comfort. In addition, the stainless steel shield and overall reinforced structures ensures stability under heavy duty.

The device has a small diameter probe with 6 adjustable LED lights, high performance camera module offering crystal clear output. Furthermore, it has an integrated CREE LED flash light for dark area working assistance.

Applications


This premier tool is an economical solution for:

- Automotive / Diesel Repair and Maintenance.
- Inspection of hard-to-reach or hard-to-see area or equipment.
- Plumbing, construction, restoration applications.
- Science Education.
- Outdoor Exploration.

Features

- View live inspection video instantly on the 4.5' IPS HD display.
- 720P high definition for image capture and video recording.
- 180° image flip monitor.
- High sensitivity for low-light HD camera chip in the tip.
- Cree LED flash assisting dark area work.
- Adjustable handle.

Safety

 **WARNING!** Please read all safety warnings and all instructions before using this product. Failure to follow the warnings and instructions may result in electric shock, fire and serious injury.

- Keep the tool dry, clean, free from oil, water, gas or other materials causing corrosion.
- Keep work area clean and well lit.
- This appliance is not intended for use by persons with limited physical, sensory or mental capabilities.
- This appliance is not intended for medical use or personal inspection.
- Keep bystanders, children away while operating the tool.
- Do not overreach, keep proper footing and balance at all times.

Battery

- Charge the device when the power button turns red, the red light blinks when charging and will be off when fully charged.
- Only use 5V indoor home use USB charger to charge the device.
- Please charge the device at least once every 3 months if it is left unused for a long time to prevent damage to the battery.

Maintenance

- Always keep the camera lens clean.
- Should any other components not mentioned need to be replaced, please contact our service agents.

Notices



Long Press the power button to Power On or Power Off. Please remove the rubber protective cover before using this tool.



Please make sure ① the camera is connected to the monitor **firmly and tightly**, otherwise there will be noisy image on the screen.

When connecting a dual lens camera probe, please press ② this button to switch the front and side lenses.



Please check the battery level if you can not power on the device or there is noisy image on the screen.

! This product comes with a TF card and it's already within the device, you can press it to eject the TF card and use a card reader to see or copy the photos and videos taken by the endoscope.

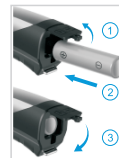
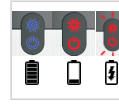
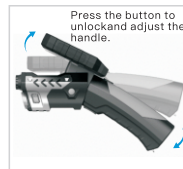
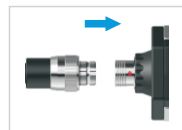
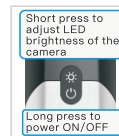
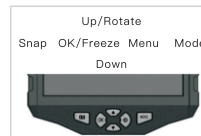
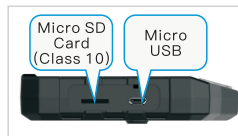
Please notice that you can only take photos or record videos when a **TF card is inserted to the device**, otherwise you can only preview the video stream.



Insert card : Power off the device, open the cover on the backside of the monitor and insert the TF card according to this chart.

- !** 1. Please make sure the device is powered off before operating the TF card.
2. Please make sure the card is insert correctly.
3. This device requires Class 10 high speed TF card and it will not be able to work properly with Class 4 low speed card.

Instructions for use



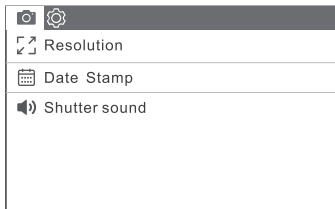
(Replace the battery only when it reaches the end of it's life or it's broken)








Mode: Take Photo /Record Video /Playback

Battery Status: Full/Middle/Low /Empty

TF Card Status: Card Plugged in / No Card

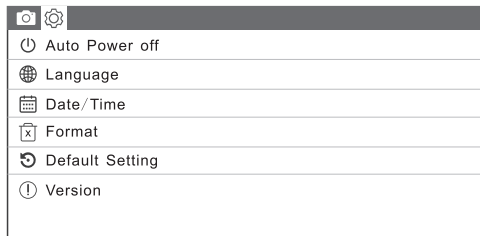



Click “MODE” button to switch the mode Photo  Video  Playback 
 Click “” in Photo/Video mode to take photos or record movie clip.
 Press “ok” button to freeze the screen and “▲” button to rotate screen.


In three different modes, press the “” button once to enter the settings menu of corresponding mode.

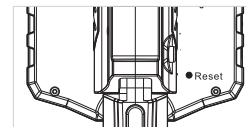
Click “▲” “▼” button to select and “OK” button to save changes.

corresponding mode: Resolution; Date Stamp; Shutter sound
Photo mode: Resolution; Recording; Date Stamp
Video mode: Delete; Protection; Slideshow



In any mode, press the “” button twice to enter the system settings menu.
 Click “▲” “▼” button to select and “OK” button to save changes.
System settings menu: Auto Power off; Language; Date/Time; Format; Default Setting; Version

 Please press the reset button on the back of the device if the screen freezes or the buttons does not respond.



Technical Specifications

Monitor:

Screen Type: 4.5' IPS HD display
 Resolution: 854*480 pixels
 Rotation: 180° rotation
 Video Recording Resolution: 1280*720; 1920x1080
 Image Capturing Resolution: 1920x1080
 Menu languages: English, Chinese, German, French, Spanish, Italian, Russian, Japanese
 Port: Micro USB, TF Card Slot

Camera:

Diameter : 5.5mm or optional
 Probe Length: optional
 Resolution : 1.0 Megapixel HD
 Viewing angle: 70°
 Depth of Field : 30mm—100mm
 Light Source: 6 adjustable high-intensity LEDs

Other:

LED Flash light: 1W CREE LED
 Operating Temperature: 32° to 113°F (0° to 45°C)
 Power Source: 2600mAh Lithium Battery
 Max battery life: 3~4 hours
 Certifications: CE FCC RoHS

Contents:

Digital Endoscope

User's Manual

Probe

Accessories — pick up hock, magnet, mirror

Micro USB cable(3.9mm No accessories)

EU Environmental Protection

**Waste electrical products should not be disposed of
With household waste. Please recycle where facilities
Exist. Check with your local authority or retailer for
Recycling advices.**

Produktübersicht

Dieses neue digitale Videoendoskop ist ein tragbares, handhaltbares und multifunktionsfähiges Prüfsystem, das ein 4.5 ' IPS HD LCD-Display mit starker Aufnahmefähigkeit besitzt. Benutzer können Bilder (JPG) oder Videos (MOV) auf der TF-Karte mit 720P HD-Auflösung aufnehmen. Das Design ist ergonomisch und stabil gestaltet, das dem Nutzer ermöglicht das Gerät mit nur einer Hand zu betätigen, außerdem sorgen die Silikonasten für extra Komfort. Die eingebaute, 2600 mAh aufladbare Lithium batterie bietet eine Leistung von bis zu 3~5 Arbeitsstunden. Darüber hinaus ist die Struktur so konstruiert, dass es auch unter schwerer Arbeit eine Stabilität versichert.

Das Gerät besitzt eine schlanke, im Durchmesser 5.5 mm, Sonde mit 6 einstellbaren LED-Leuchten und ein Hochleistungskameramodul, das glasklare Ergebnisse liefert. Hinzu kommt noch, dass es eine eingebaute Taschenlampe besitzt, um das Arbeiten im Dunkeln zu erleichtern.

Anwendung

Das erstklassige Geräte ist eine kostengünstige Lösung für:


- Automobile- / Dieselreperaturen und Instandhaltung.
- Prüfung von schwer erreichende oder sehenden Bereiche und Ausrüstungen.
- Klempnerei, Konstruktion, Sanierungsanwendungen.
- Wissenschaftliche Fortbildung.
- Inspektionen im Freien.

Eigenschaften

- Sehen Sie Live-Inspektionsvideo sofort auf der 4.5 'IPS HD LCD-Display
- 720P Hohe Klarheit für die Bildaufnahme und Videoaufzeichnung.

- 180 ° Bildumkehr-Monitor
- hohe Empfindlichkeit für geringes Licht HD-Kamerachip in der Spitze.
- Grüner LED-Blitz unterstützt dunkle Arbeitsbereiche.
- Einstellbarer Griff.

Sicherheitsvorkehrungen

 **ACHTUNG!** Lesen Sie bitte alle Sicherheitsvorkehrungen und Anweisungen bevor Sie dieses Produkt verwenden. Fehlerhafte Anwendung kann zum Stromschlag, Feuer und schweren Verletzungen führen.

- Das Gerät trocken und sauber lagern. Schützen Sie es vor Öl, Wasser oder sonstigen Materialien die Korrosionen auslösen.
- Arbeitsbereich sauber und gut beleuchtet halten.
- Das Gerät ist nicht vorgesehen für Personen die physikalische, sensorische oder mentale Behinderungen haben.
- Das Gerät ist nicht vorgesehen für medizinische oder persönliche Inspektionen.
- Während der Nutzung, Umstehende und Kinder vom Geräte fernhalten.
- Nicht übertreiben und stets einen guten Halt und Balance haben.

Batterie

- Laden Sie das Gerät auf, wenn der Netzschalter rot wird, blinkt das rote Licht beim Aufladen und wird ausgeschaltet, wenn es voll geladen wird.
- Verwenden Sie nur 5V Heimgebrauch USB-Ladegerät, um das Gerät aufzuladen.
- Laden Sie bitte das Gerät mindestens einmal alle 3 Monate auf, wenn es lange ungenutzt bleibt, um Schäden an der Batterie zu vermeiden.

Instandhaltung

- Immer die Kameralinse sauber halten.
- Bitte wenden Sie sich an unseren Service, falls andere oder nicht erwähnte Komponente ausgetauscht werden sollen.

Hinweise



Lang Drücken Sie die Einschalttaste, um das Gerät einzuschalten oder auszuschalten. Bitte entfernen Sie die Gummischutzhülle, bevor Sie dieses Werkzeug verwenden.



Bitte stellen Sie sicher **1** dass die Kamera **fest und eng** mit dem Monitor verbunden ist, da sonst ein verraushtes Bild auf dem Bildschirm erscheinen wird.

Wenn Ihr Gerät mit zwei Kamerasonden ausgestattet ist, drücken Sie diese Taste **2** um zwischen der vorderen und der seitlichen Kamerasonde zu wechseln.



Bitte überprüfen Sie den Batteriestand, wenn Sie das Gerät nicht einschalten können oder ein verraushtes Bild auf dem Bildschirm erscheint.



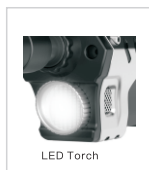
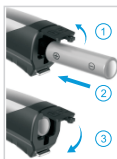
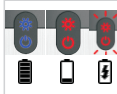
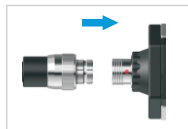
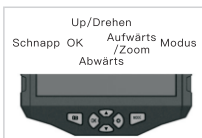
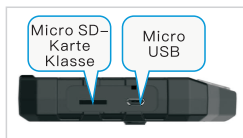
Dieses Produkt wird mit einer TF-Karte geliefert, die sich bereits im Gerät befindet. Sie können sie drücken, um die TF-Karte auszuwerfen und einen Kartenleser zu verwenden, um die vom Endoskop aufgenommenen Fotos und Videos zu sehen oder zu kopieren.

Bitte beachten Sie, dass Sie nur dann Fotos oder Videos aufnehmen oder das Einstellungsmenü aufrufen können, wenn eine **TF-Karte in das Gerät eingelegt ist**, ansonsten können Sie nur das Video ansehen.



Bitte vergewissern Sie sich, dass das Gerät aus ist, bevor Sie die Karte einlegen.
Bitte vergewissern Sie sich, dass die Karte richtig eingelegt ist.
Dieses Gerät benötigt Klasse 10 TF-Karte von hoher Geschwindigkeit und wird nicht in der Lage sein, mit Klasse 4 Karte von niedriger Geschwindigkeit richtig zu arbeiten.

Gebrauchsanweisung



LED Torch



Drücken Sie die Taste, um den Griff zu entsperren und einzustellen



LED-Taschenlampe Ein / Aus-Schalter

(Ersetzen Sie die Batterie nur, wenn sie ihr Ende ihres Lebens erreicht hat oder sie kaputt ist)



Modus: Foto/Videoaufnahme/
Playback

Batterie Status: Voll/Mittel/
Niedrig/Leer

TF Kartenstatus: Karte verfügbar
keine Karte

Zeit und Datum
2019/09/01 14:00



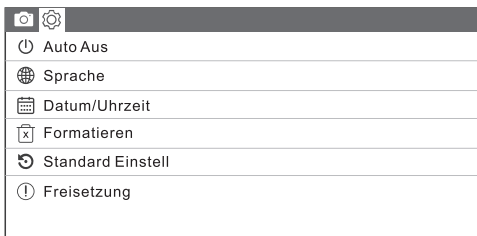
	Auflösung
	Datumsanzeige;
	Ausloserton

Klicke die Taste "MODE" um zwischen den Modi zu schalten. Im Foto-Modus klicke die Taste "MODE" um in den Foto/Video-Modus zu wechseln. Drücken Sie die "OK"-Taste, um den Bildschirm einzufrieren, und die "▲" Taste, um den Bildschirm zu drehen.

Unabhängig davon, in welchem der drei verschiedenen Modi das Gerät ausgeführt wird, zeigt das Gerät die Menüoberfläche im aktuellen Modus an, nachdem der Benutzer einmal auf die Taste "MODE" geklickt hat.

Klicke "▲" "▼" Tasten um auszuwählen und "OK" Taste zu speichern.

Im Fotomodus enthält das Menü: Auflösung; Datumsanzeige; Ausloserton
Im Videomodus enthält das Menü: Auflösung; Aufzeichnung; Datumsanzeige
Im Ansichtsmodus enthält das Menü: Löschen; Schutz; Diashow

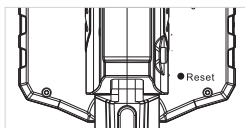


Unabhängig davon, in welchem der drei verschiedenen Modi das Gerät ausgeführt wird, zeigt das Gerät die Systemmenü im aktuellen Modus an, nachdem der Benutzer zweimal auf die Taste “⚙️” geklickt hat.

Klicke “▲” “▼” Tasten um auszuwählen und “OK” Taste zu speichern.

Das Menü enthält: Auto Aus; Sprache; Datum/Uhrzeit; Formatieren; Standard Einstell; Freisetzung

⚠️ Bitte drücken Sie die “Reset” Taste auf der Rückseite des Gerätes, wenn der Bildschirm einfriert oder die Tasten nicht reagieren.



Technische spezifikationen

Monitor:

Screen Type: 4.5 'IPS HD LCD-Display

Auflösung: 854*480 pixels

Rotation: 180 ° rotation

Auflösung der Viedoaufnahme: 1280*720;1920x1080

Auflösung der Bilderaufnahme: 1920x1080

Menü Spachen: Englisch, Chinesisch, Deutsch, Französisch, Spanisch, Italienisch, Russisch und Japanisch

Anschluss: MicroUSB, TF Kartenschlitz

Kamera:

Durchmesser :5.5mm oder optional

Sondenlänge: Optional

Auflösung: 1,0 Megapixel HD

Blickwinkel: 70 °

Schärfentiefe: 30mm-100mm

Lichtquelle: 6 einstellbare, hochintensive LEDs

Sonstiges:

LED Blitzlicht: 1 starke leuchtende LED

Betriebstemperatur: 32 ° to 113 ° F (0 ° to 45 ° C)

Energiequelle: 2600mAh Lithiumbatterie

Max. Batterielaufzeit: 3~4 Stunden

Zertifikation: CE FCC RoHS

Inhalt:

Digitaler Endoskop

Gebrauchsanleitung

Sonde

Zubehör – Haken, Magnet, Spiegel

MicroUSB Kabel(3.9mm Kein Zubehör)

EU Umweltschutzgesetz

Unbrauchbare elektrische Produkte sollen nicht mit normalen Haushaltsmüll entsorgt werden.

Bitte Recyclen Sie es auf

den dementsprechenden Weg. Fragen Sie bei Ihren lokalen Behörden oder Händler um Rat.

製品の説明

この新型のデジタルビデオ記録内視鏡は携帯式、手持ち、多機能の検測システムであって、強い録音機能がある4.5inch IPS高画質液晶ディスプレイを備えるものです。ユーザーは720P HDの解像度でTFカードで画像（JPG）または動画（MOV）がキャプチャできます。人間工学と着実な設計を備えるために、ユーザーは片手ですべてのボタンを制御することができ、バックライトのシリカゲルボタが快適性を提供する。2600 mAhの充電式リチウム電池を内蔵しているので、3~5時間を連続的に作業できる。また、全体的な補強構造は重い任務の下で、安定性を確保できる。この設備は繊細な直径5.5mmのプロープを備えている。該プロープは6つの調節できるLEDライト付きを備え、出力する高性能カメラモジュールを提供できる。また、該設備はダークエリアでの作業を協力する集成フラッシュがある。

用途（対応場合）

- 自動車/ディーゼル車の修理と保守。
- 発見、接触しにくい地域や設備を検査する。
- パイプ施設、建築の回復応用。
- 科学教育。
- アウトドア探検。

商品規格、参数

- 4.5inch IPS高画質液晶ディスプレイでリアルタイムのライブ検視ビデオに支持。
- 720Pの高解像度カメラ搭載、画像キャプチャとビデオ録画に対応され。
- 180°の画面回転。
- 先端に高感度低光HDカメラチップ搭載。
- カメラ頭部にCree LEDフラッシュライト搭載し、暗い環境や目に見えない所の作業をサポートできる。
- 調整できるハンドル、使用便利。

安全



警告！ 使用前に、すべての安全警告と説明をお読み下さい。警告と説明を守らない場合、感電、火災、ひどい人身事故が発生する可能性がある。

- 工具の乾燥、清潔を保ち、油、水、腐食性気体または他の材料を遠ざける。
- 作業区域の清潔と良好な照明を保つ。
- 該設備は身体能力、感覚能力や精神能力に欠けている人によって使用されない。
- 該設備は医療又は個人検査に用いられない。
- 子供は必ず成人の後見下で、該工具を使う。
- 過度に張ることは禁止、適切な基礎とバランスを保証する。

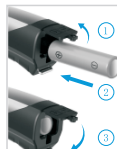
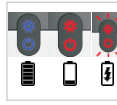
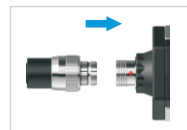
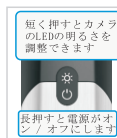
バッテリー

- 電源ボタンが赤に変わったら充電する必要で、充電中で赤ライトが点滅し、完全に充電されると消灯します。
- デバイスを充電するために5V屋内家庭用USB充電器だけを使用してください。
- バッテリーの損傷を防止するために、長時間使用しない場合に、少なくとも3ヶ月に1回デバイスを充電してください。

お手入れ

- カメラレンズの清潔を保つ。
- もし他にも言及していない部品を交換する必要があるら、我々のサービス代理に連絡して下さい。

使用説明



(バッテリーの使用寿命が終わったり、壊れたりした場合のみ、交換してください)



モード: 撮影/録画/再放送

電池状態: フル/中等/低/切れた

メモリーカード状態: メモリーカードあり/メモリーカード無し

注意事項:



電源ボタンを長く押して、パワーオンまたはパワーオフになる。このツールを使用する前に、ゴム製の保護カバーを取り外してください。



①カメラがモニターにしっかりきつく接続されていることを確認してください。そうしないと、画面にノイズ画像が出る。

②デュアルレンズカメラ搭載する場合で、カメラ上でのボタンをクリックして、端部レンズとサイドレンズを切り替えます。



デバイスがパワーオンできない場合、また画面にノイズ画像が出る場合、バッテリー残量を確認してください。

! この製品は一つのTFカードが付いている、それが既にデバイスの中に置いてある。それを押してTFカードを取り出して、そして、カードリーダーを使って内視鏡が撮った写真やビデオを見たりコピーしたりすることができる。

TFカードをデバイスに挿入する時に、画像を撮ること、動画を記録すること又は設置メニューに入ることだけできるのをご注意してください。それ以外の場合は、動画を見ることだけができます。



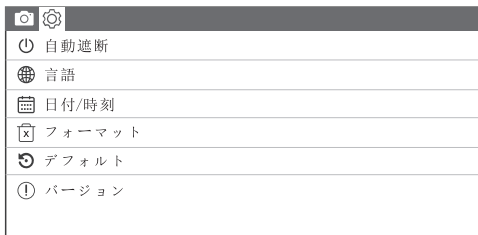
メモリーカードを挿入する: 設備の電源を閉じ、ディスプレイのバックカバーを開け、このグラフに従いメモリーカードを挿入する。

この装置はクラス10の高速TFカードが必要で、クラス4の低速カードではうまく働けません。この装置はクラス10の高速TFカードが必要で、クラス4の低速カードではうまく働けません。



M”キーをクリックして、モードを切り替えます。写真撮り ビデオ録画 再放送

“**IO**”写真撮りやビデオ録画モードで、撮影します。「OK」キーを押し、画面がフリーズされます。ボタンを押し、画面が180°回転します。



三つの異なるモードで、「」ボタンを2回クリックして、システムメニューインターフェイスに入ります。“▲”“▼”をクリックし、メニューを選んで、「OK」キーを押すと設定保存します。

システムメニューインターフェイスに含まれる：自動遮断；言語；日付/時刻；フォーマット；デフォルト；バージョン

三つの異なるモードで、「」キーを1回クリックし、異なるモード下でのメニューインターフェイスに入ります。

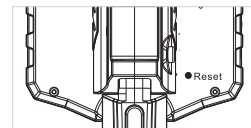
“▲”“▼”上下按钮をクリックし、メニューを選んで、「OK」キーを押すと設定保存します。

写真撮りモードに含まれる：解像度；日付表示；シャッター音

ビデオ録画モードに含まれる：解像度；記録；日付表示

表示モードに含まれる：デリート；保護；スライドショー

画面が凍結する時、またボタンが反応しない時、デバイスの背面にある“reset”ボタンを押してください。



技術規格

ディスプレイ：

スクリーンタイプ: 4.5inch IPS高画質液晶ディスプレイ

解像度: 854*480画素

回転: 180回転

録画ビデオ解像度: 1280*720; 1920x1080

撮影写真解像度: 1920*1080

メニュー言語: 英語、中国語、ドイツ語、フランス語、スペイン語、イタリア語、ロシア語と日本語をサポートします

ポート: マイクロUSB, メモリーカードスロット

カメラ：

直径: 5.5mm

プローブ長さ: オプショナル

解像度: 100万画素

視角: 70

焦点距離: 30mm-100mm

光源: 6つの調節可能なLEDランプ

产品描述

此设备采用人体工程学设计，方便用户单手控制所有功能按键，采用4.5寸IPS液晶显示屏，带有6颗LED辅助照明小直径高清摄像头，摄像头采用高感光芯片，机身集成CREE高亮度辅助照明电筒，即使在漆黑的工作环境也可以方便的使用，用户可以拍摄并保存高质量的照片（JPG）或视频（MOV）储存在TF卡上。内置的2600mAh可充电锂电池可提供长达3-5个工作日时间。

应用范围


本产品适用于：

- 汽车/机器设备维修和保养。
- 水暖管道，建筑结构检查修复应用。
- 科学教育。
- 户外探险。

特征

- 4.5寸真彩液晶显示屏。
- 拍照和录像功能。
- 180°画面旋转功能。
- 5.5mm / 其他尺寸直径高感光防水摄像头，画质清晰。
- 摄像头可更换。
- 高亮LED辅助照明灯。
- 大容量可充电锂电池提供超长使用时间。

安全与维护

 警告:请在使用本产品前仔细阅读产品说明书，并按照说明书指导使用，以免因为不当使用造成损失和伤害。

その他:

LEDフラッシュ:1つの高輝度LEDランプ

操作温度:32 to 113 F (0 to 45 C)

電源: 2600mAhリチウム電池

電池最大作業時間:3~4時間

認証 : CE FCC RoHS

パッケージ内容物:

NTS300 SDカード式工業内視鏡

取扱説明書

プローブ

アクセサリ: ピックアップフック、磁石、ミラー

マイクロUSBケーブル (3.9mm 付属品なし)

環境保護

廃棄した電子製品は生活ごみと一緒に処理できない。

関連施設に送ってください。あなたの所在地当局あ

るいは 小売業者に回収アドバイスを求めてく

- 保持本产品清洁，干燥，避免接触油污等能造成腐蚀的危险品。
- 本产品不适合身体、感官或精神能力有限的人使用。
- 请不要让儿童接触和操作本产品。
- 使用时请保持姿势平衡，勿过度倾斜身体。
- 本产品不适用于医疗用途或人体检查。

电池说明

- 请使用符合安全规定的5V家用充电器给本设备充电!
- 如果长期放置不使用本产品，每三个月至少充电一次，避免电池过度放电造成不可修复的损伤。
- 设备充电中，开机按键闪红灯;设备充满电，指示灯关闭。

保养说明

请保持镜头清洁。

如有损坏，请勿自行拆卸，联系购买处或者代理商获得维修服务。

注意事项



长按电源按钮/关机。
使用此工具前，请取下摄像头上的橡胶保护盖。



请确保①摄像头和主机连接牢固，避免接触不良导致画面不稳定。
搭配双镜头摄像探头，请按压②按钮切换正面和侧面镜头。



图像不稳定或者不能开机时，请检查电池电量。



随机附带有TF储存卡，出厂前已安装与机身卡槽内。

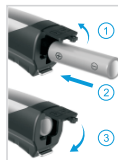
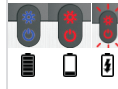
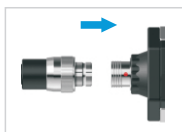
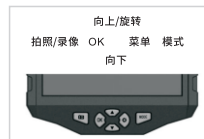
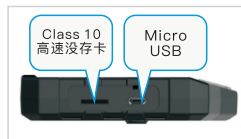
用户可以按压以弹出储存卡。用读卡器查看或者拷贝内窥镜拍摄的照片或者视频。只有在正确安装TF内存卡时,设备才能使用拍照录像和设置功能。

插入TF卡:

- *请在关机状态下进行插拔TF卡操作。
- *请注意TF卡出入方向和正反面(参考左图)。
- *操作时请不要过度用力以损坏卡槽结构。
- *该设备支持Class 10的高速内存卡，不支持Class 4低速卡。



使用说明



(电池损坏或者超过有效寿命时请更换)



模式:拍照/录像/回放 三种模式间切换

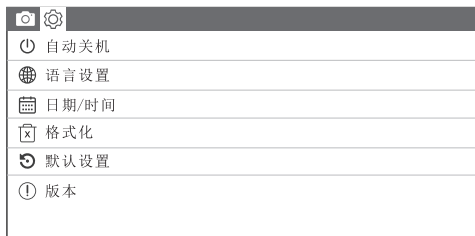
电量提示: 满/中/低/空

TF卡状态:已插入 无卡



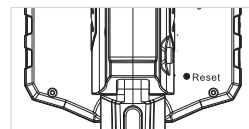
点击“MODE”按钮切换拍照 录像 查看 三种模式。
点击“”在拍照/录像模式下，进行照片抓取和视频录制。
点击“ok”键会冻结画面。
点击“▲”按钮来旋转画面。

在三种不同模式下，点击一次“”按钮进入不同模式下的菜单界面，点击“▲”“▼”选择菜单，点击“OK”确定。
拍照模式包含：分辨率；日期标签；快门声音设置。
视频模式包含：分辨率；录音；日期标签设置。
查看模式包含：删除，保护，幻灯片播放设置。



在三种不同模式下，点击两次“”按钮进入系统菜单界面，点击“▲”“▼”选择菜单，点击“OK”确定。
系统菜单界面包含：自动关机；语言设置；日期/时间；格式化；默认设置；版本

如果出现死机，按键无反应或者花屏现象，请按设备后面的“Reset”键重置设备。



技术参数

屏幕:

类型: 4.5英寸真彩液晶显示器

分辨率: 854x480 Pixels

画面旋转: 180°画面翻转

录像分辨率: 1280*720;1920x1080

拍照分辨率:1920*1080

菜单语言:英文, 中文, 日文, 德文, 西班牙语文, 法文, 意大利文, 俄文

端口: Micro-USB, TF卡槽

摄像头:

直径:5.5mm或其他可选

摄像头长度:可选

分辨率:100万像素

可视角度:70°

对焦范围:30mm-100mm

辅助照明:6颗可调亮度LED灯

其他:

LED手电筒:1W高亮度LED灯

工作温度:32°- 113°F (0°- 45°C)

电池:2600mAh锂电池

电池使用时间:3~4小时

认证证书:CE FCC RoHS

包含:

主机、摄像头软管、说明书

配件:磁铁, 钩子, 侧视镜、Micro-USB数据线 (3.9无配件)